



ARQUITECTOS ITALIANOS EM PORTUGAL
ARCHITETTI ITALIANI IN PORTOGALLO

MOBILIDADE EUROPEIA, INDIVIDUALIDADE E CULTURA ARQUITECTÓNICA
MOBILITÀ EUROPEA, INDIVIDUALITÀ E CULTURA ARCHITETTONICA

O espaço público é estruturado como uma sequência de lugares interligados: a praça da Igreja, a Piazza della Libertà – praça histórica, a praça do Nuovo Municipio, a praça arborizada no limite com o Corso Matteotti, o jardim público.

A continuidade intencional do solo público gera a ideia do novo edifício que se eleva para deixar livre o piso térreo, construído como uma espécie de “loggia dei mercanti” contemporânea, onde se poderão também desenvolver actividades de interesse colectivo.

O novo Palazzo Municipale é um volume autónomo, como o Palazzo Landriani Caponaghi. Coloca-se no meio e afirma a sua centralidade compositiva e espacial.

A ligação funcional entre a antiga e a nova sede estabelece-se no piso enterrado, através de um grande átrio acede-se à Sala del Consiglio delimitada por paredes de vidro serigrafado.

Um elemento importante do projecto é o lanternim da Sala Consiliare, colocada na nova Piazza del Municipio; o seu carácter representativo é reforçado pela forma pura do quadrado e pelas qualidades materiais e luminosas.

Lo spazio pubblico è strutturato come una sequenza di luoghi interconnessi: la piazza della Chiesa - sagrato, la Piazza della Libertà - piazza storica, la piazza del Nuovo Municipio, la piazza alberata su Corso Matteotti, il giardino pubblico.

La voluta continuità del suolo pubblico genera l'idea del nuovo edificio che si eleva per lasciare libero il piano terra, costruito come una sorta di “loggia dei mercanti” contemporanea, ove si potranno anche svolgere attività di interesse collettivo.

il nuovo Palazzo Municipale è un fabbricato autonomo, concluso, come lo è il Palazzo Landriani Caponaghi. Si colloca nel mezzo e afferma una sua centralità compositiva e spaziale.

Il collegamento funzionale tra vecchia e nuova sede si risolve al piano interrato, attraverso una grande hall si accede alla Sala del Consiglio limitata da pareti di vetro serigrafato.

Un elemento importante del progetto è la lanterna della Sala Consiliare, collocata nella nuova piazza del municipio; il suo carattere rappresentativo è rafforzato dalla forma pura del quadrato e dalle qualità materiali e luminose.

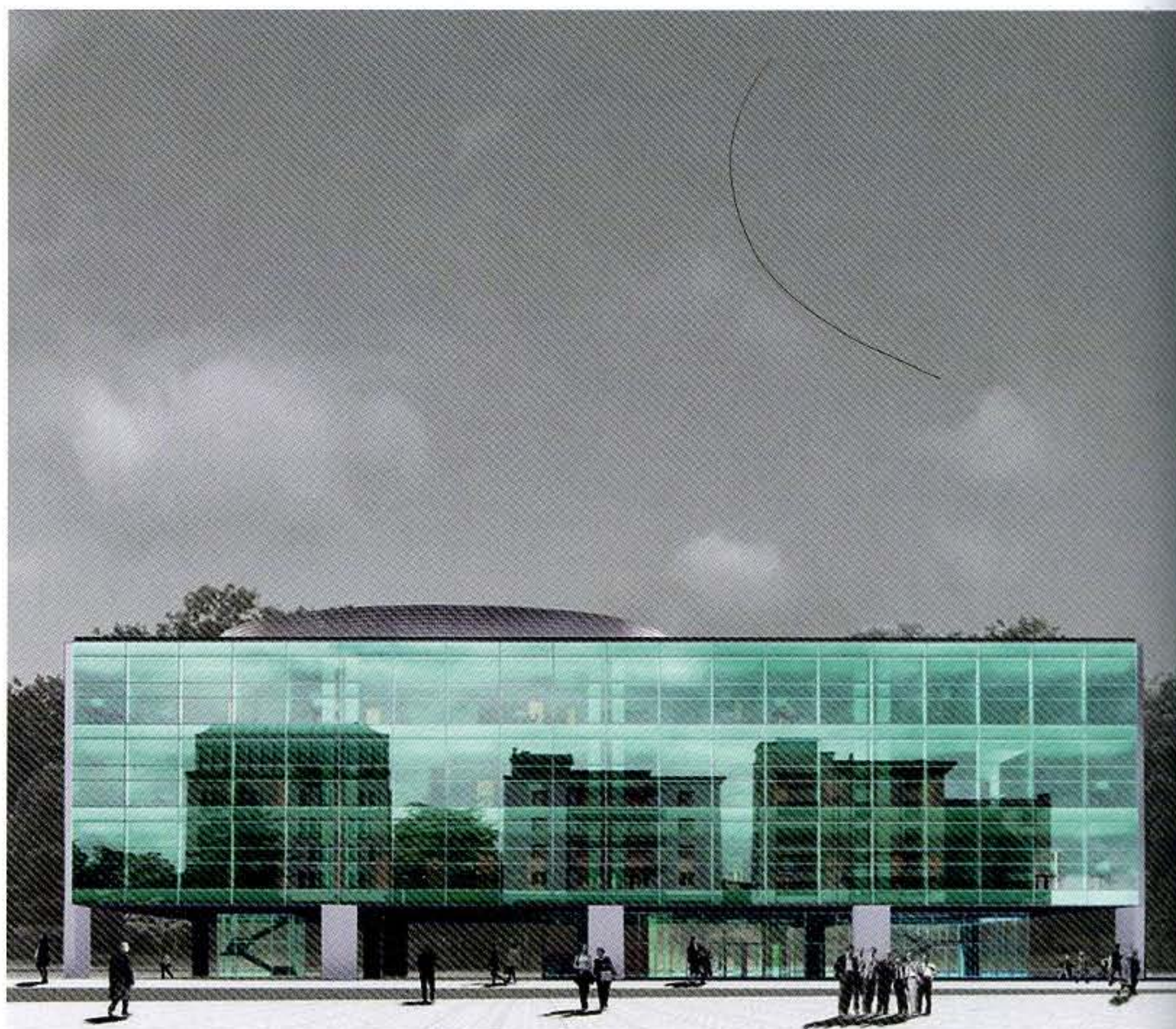
MUNICÍPIO DE SEREGNO / COMUNE DI SEREGNO

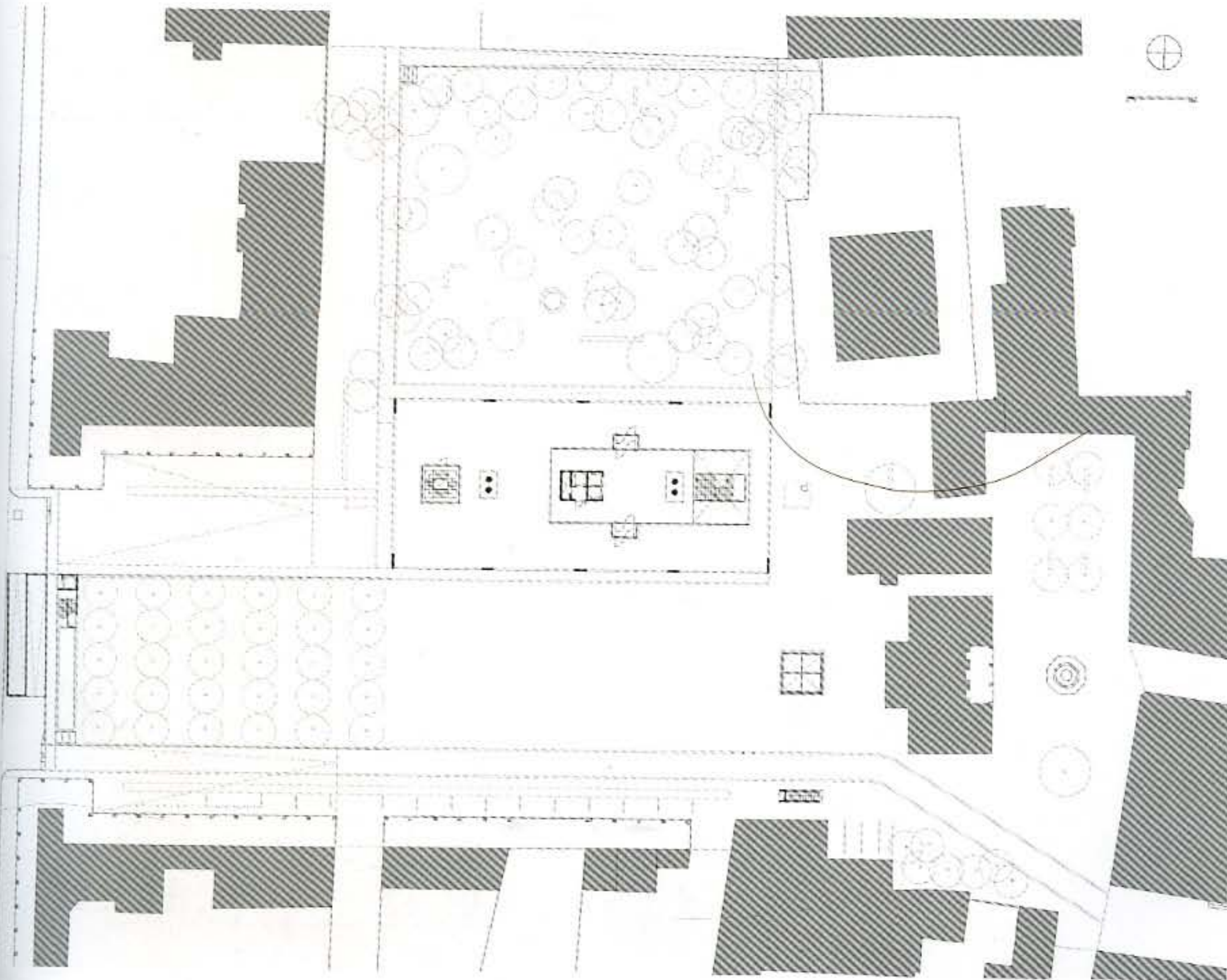
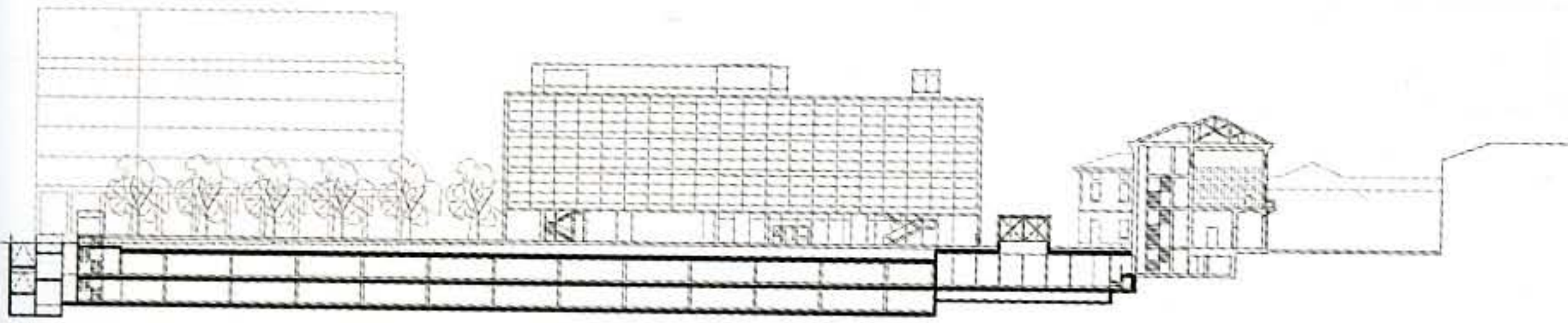


luca dubini, alcino soutinho, enrico molteni,
andrea liverani
colaboração / collaborazione
isabel silva, donatello bafaro,
stefano colombo, françois martens,
fernando martins, raul pereira da costa

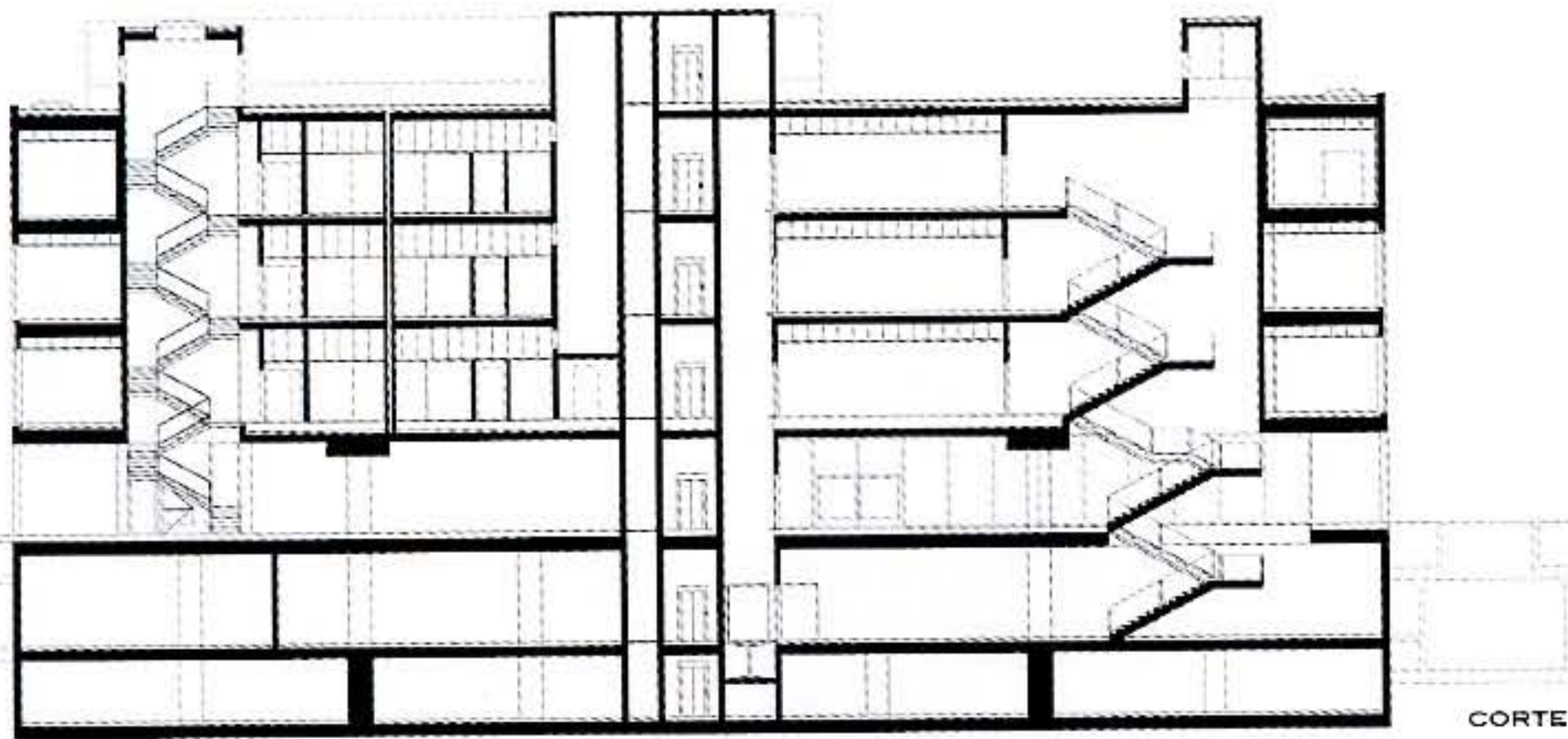
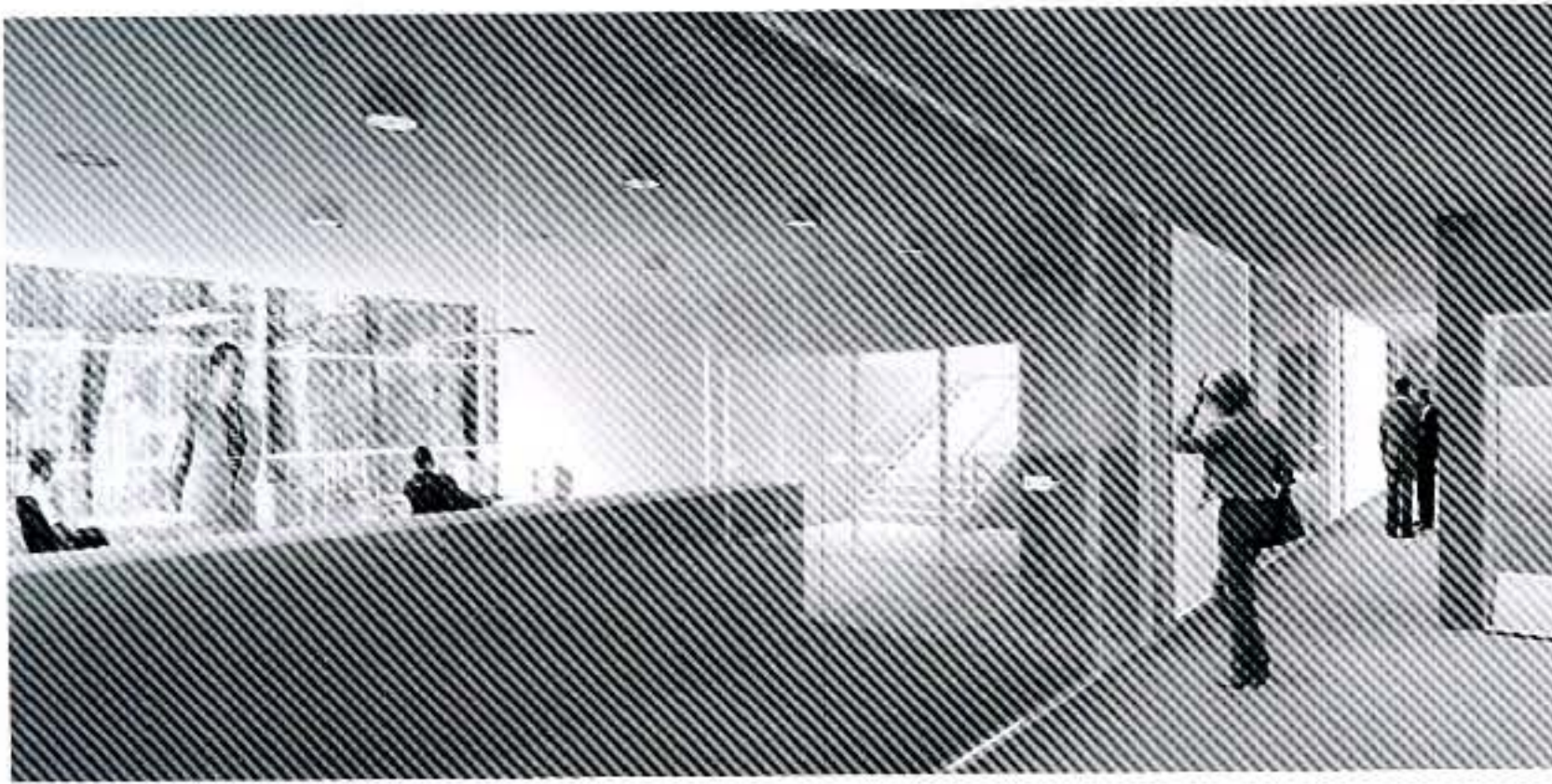
especialidades / strutture e impianti
studio tecnico msc & c, milano

cliente / committente
comune di seregno
localização / sito
seregno, itália
área de construção / area di costruzione
16.500 m²
data do projecto / data del progetto
concurso / concorso
(1º premio) 1999;
projecto / progetto
2000/2003;
construção / costruzione
2004 (início)

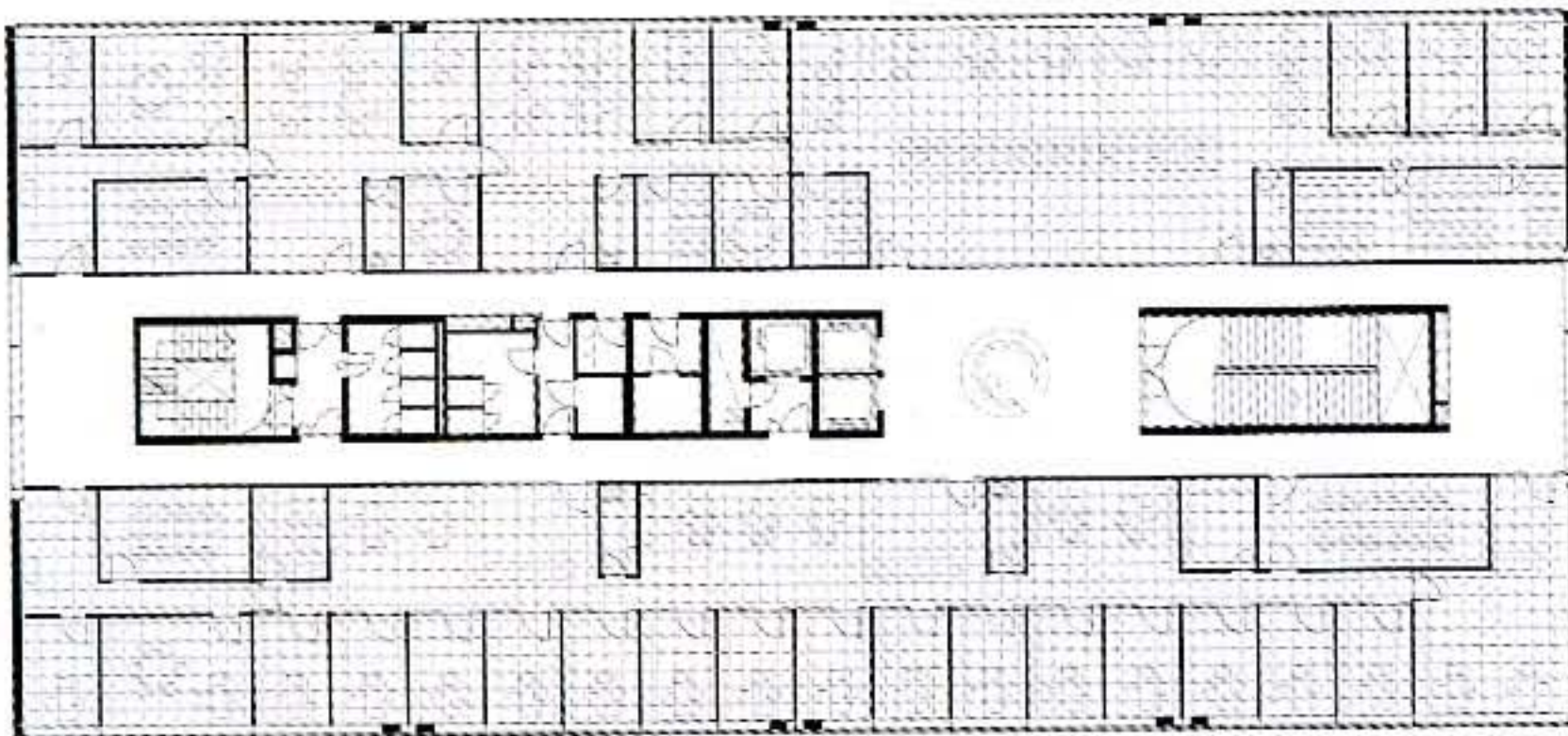




A

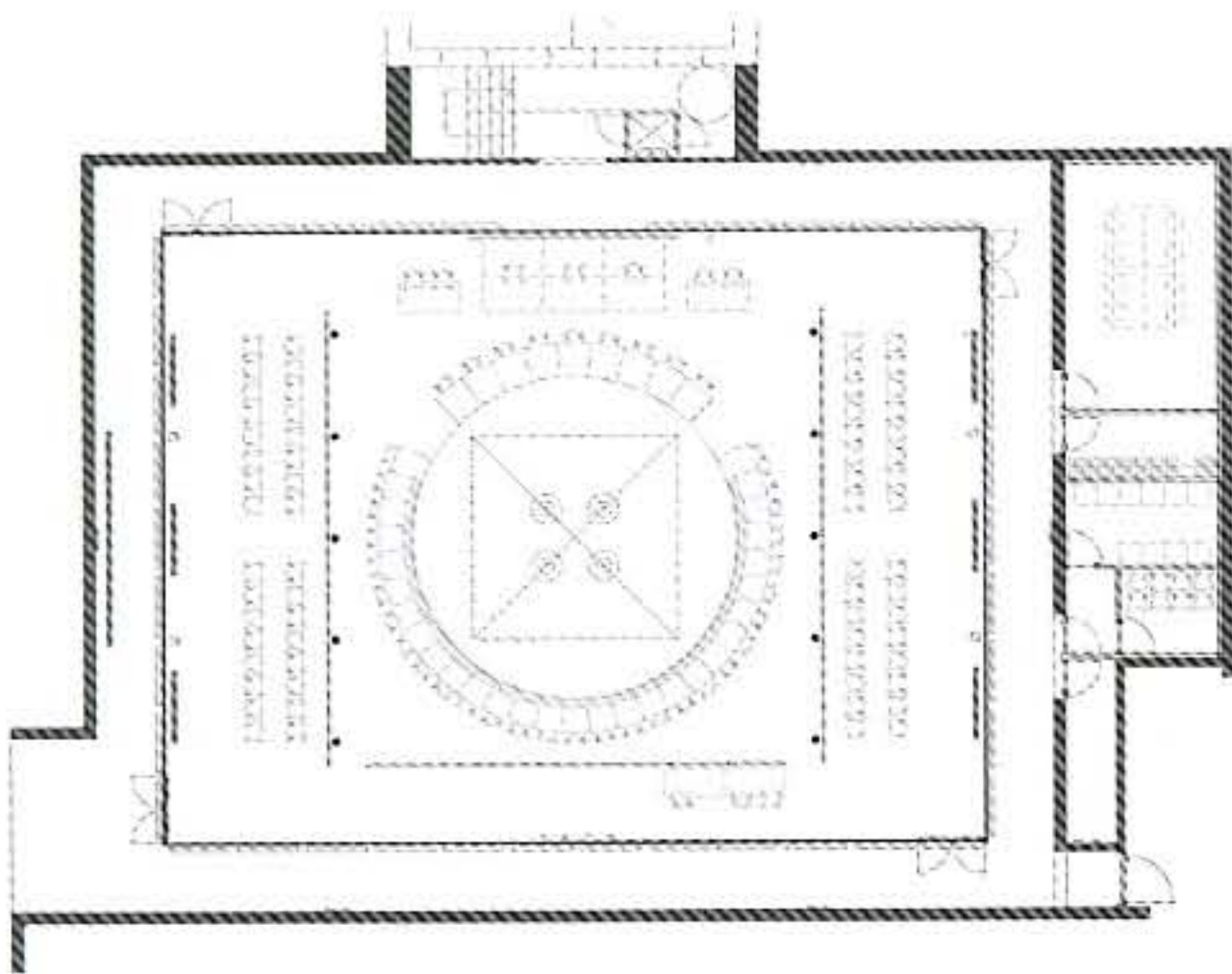


CORTE



PLANTA 1º PISO





PLANTA DA SALA DE ASSEMBLEIA

