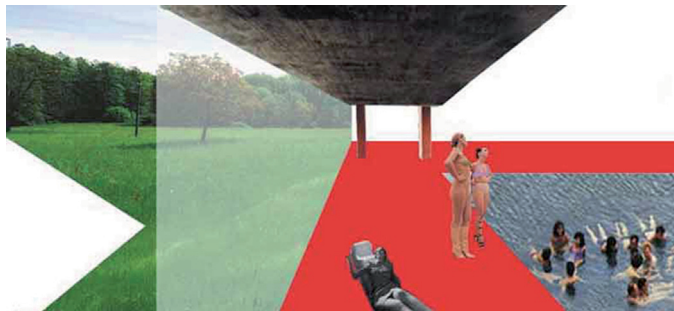
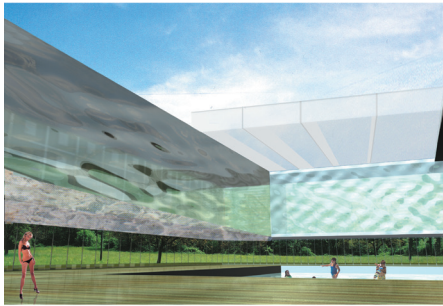


L\_space



Progetto architettonico  
 Andrea Liverani  
 Enrico Molteni  
 Stefano Colombo

Collaboratori  
 Francesca Violi

Strutture impianti  
 Studio tecnico MSC & C SRL Milano

Importo lavori  
 previsto 2.420.000 euro

Dati dimensionali  
 Area 8.500 mq  
 Piscina 2.570 mq

Ente banditore/committente  
 Comune di Lissone, concorso aperto  
 "Piscina coperta coperta intercomunale nel  
 parco agricolo di lissone"

Premi  
 4° premio

Pubblicazioni  
 Mostra dei progetti alla nuova pinacoteca di  
 Lissone

